



TRIBOMETRE

[UMT TRIBOLAB]

LE TRIBOMÈTRE LE PLUS POLYVALENT PERMETTANT D'EFFECTUER TOUS LES TESTS DE TRIBOLOGIE POSSIBLES (ESSAIS DE RAYURES, TESTS D'USURE ET TESTS DE FROTTEMENT) DANS LES ENVIRONNEMENTS LES PLUS DIVERS.

Margaux Marnier

Responsable laboratoire de la plateforme
collaborative des matériaux

ced-materiaux@normandie.cci.fr

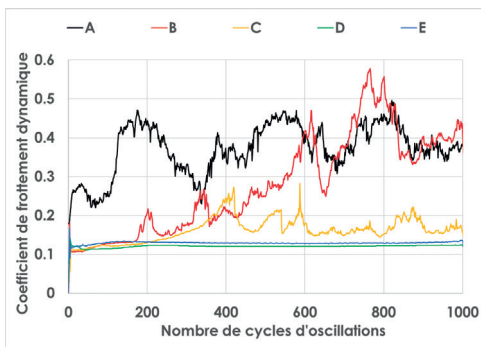
06 01 59 08 43

Centre d'Essais Dynamiques

Un équipement



**CCI OUEST
NORMANDIE**



L'UMT TRIBOLAB EXCELLE DANS LA PRODUCTION DE DONNÉES DE TEST TRÈS PRÉCISES (NIVEAUX DE BRUIT TRÈS FAIBLES) ET RÉPÉTABLE.

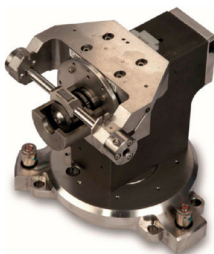
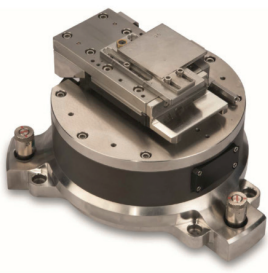
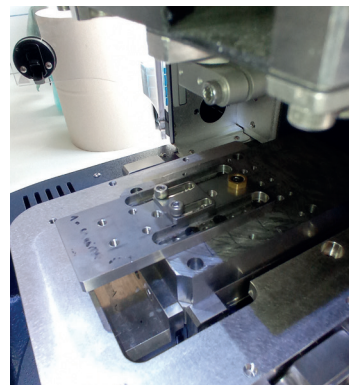
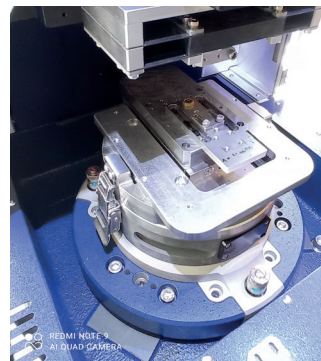
LE MEILLEUR DE L'INDUSTRIE !

APPLICATIONS

- ▶ Usure des surfaces
- ▶ Mesure de coefficients de frottement
- ▶ Caractérisation des graisses
- ▶ Caractérisation des huiles
- ▶ Comparaison des traitements de surface
- ▶ Comparaison de différents matériaux
- ▶ Optimisation d'un triplet tribologique

SIMULATION DE PROCESSUS

- ▶ Mouvement linéaire alternatif
- ▶ Mouvement de rotation
 - de la température ambiante jusqu'à 400°C
 - contacts secs ou lubrifiés



CARACTÉRISTIQUES TECHNIQUES

Le tribomètre est un appareil de mesure des caractéristiques tribologiques d'un contact frottant (ex : coefficient de frottement, vibrations induites par frottement...).

Il intègre une large gamme de conditions de fonctionnement, pour des mesures toujours plus représentatives des conditions réelles de fonctionnement des contacts frottants.